

### **Datganiad o'r rhesymau**

Bwriad y cynigion hyn yw hwyluso symudiadau traffig sy'n cyrraedd / gadael yr ysgol gyfrwng Cymraeg newydd, y fferm, y ganolfan arddio a'r cartref gofal ar safle'r ysgol. Mae'r ffordd fynediad ddwyreiniol yn ansafonol ar gyfer traffig dwyffordd. Drwy wneud y fynedfa ddwyreiniol yn unffordd, mae'n galluogi darparu llwybr beicio gwrthlif a chaiff mynediad o'r A4139 Bush Hill ei wahardd.

Er nad yw'r llwybr trwy safle'r ysgol yn briffordd a fabwysiadwyd, mae ganddi fynediad cyhoeddus llawn ac felly mae'r symudiadau / gwaharddiadau hyn i'w cefnogi gan orchymyn rheoleiddio traffig.

**GORCHYMYN SIR PENFRO (FFORDD FYNEDIAD YSGOL CYFRWNG CYMRAEG, PENFRO)  
TRAFFIG UN FFORDD (AC EITHRIO BEICIAU PEDAL)  
A GWAHARDD TROI I'R CHWITH AC I'R DDE (A4139 BUSH HILL) 2024**

HYSBYSIR drwy hyn fod Cyngor Sir Penfro ("y Cyngor"), wrth arfer ei bwerau o dan Ddeddf Rheoleiddio Traffig Ffyrdd 1984 (fel y'i diwygiwyd) a'r holl bwerau galluogi eraill, yn bwriadu gwneud y gorchymyn uchod, y mae ei effeithiau fel a ganlyn:

- Gwahardd pob cerbyd yn barhaol ac eithrio beiciau pedal rhag mynd ar hyd y ffordd fynediad ddwyreiniol ddi-enw, o'i chyffordd â Bush Hill (A4139) i'r gyffordd â'r ffordd gyswllt fewnol ddi-enw tua'r de o Ysgol Harri Tudur, ac eithrio i gyfeiriad y dwyrain
- Gwahardd pob cerbyd yn barhaol rhag mynd tua'r gogledd ar y ffordd ddi-enw, rhwng ei chyffordd â'r ffordd fynediad ddwyreiniol ddi-enw i'r gylchfan fach
- Sefydlu lôn feicio wrthliff yn barhaol rhwng y gyffordd â Bush Hill i'r gyffordd â'r ffordd gyswllt ddi-enw sy'n mynd tua'r de o safle Ysgol Harri Tudur
- Atal traffig rhag troi i'r chwith o'r A4139 Bush Hill (tua'r gogledd) i'r ffordd fynediad ddwyreiniol ddi-enw
- Atal traffig rhag troi i'r dde o'r A4139 Bush Hill (tua'r de) i'r ffordd fynediad dwyreiniol ddi-enw

Ceir manylion llawn yn y gorchymyn drafft, y gellir edrych arno ar-lein, ynghyd â map yn dangos y rhan o ffordd yr effeithir arni, yn [Rheoleiddio Traffig Ffyrdd - Cyngor Sir Benfro \(sir-benfro.gov.uk\)](#)

Gellir gwneud unrhyw wrthwynebiad neu sylwadau mewn perthynas â'r cynigion uchod, ynghyd â'r seiliau dros eu gwneud, naill ai trwy lenwi'r ffurflen adborth ar-lein neu yn ysgrifenedig i'r islofnodedig erbyn 5 Mehefin 2024. Dyfynnwch: WMS OW

Dyddiedig yr 15fed diwrnod hwn o Fai 2024

Darren Thomas

Pennaeth Seilwaith a'r Amgylchedd

Cyngor Sir Penfro

**GORCHYMYN SIR BENFRO (FFORDD FYNEDIAD I YSGOL CYFRWNG  
GYMRAEG, PENFRO) (TRAFFIG UNFFORDD (AC EITHRIO BEICIAU PEDAL))  
A GWAHARDD TROI I'R CHWITH AC I'R DDE (YR A4139 BUSH HILL) 2024**

Mae CYNGOR SIR PENFRO (y cyfeirir ato yma wedi hyn fel "y Cyngor"), wrth arfer ei bwerau o dan adrannau 1(1), 2(1) i (3) a 4(2) a Rhan IV o Atodlen 9 i Ddeddf Rheoleiddio Traffig Ffyrdd 1984 ("y Ddeddf"), a'r holl bwerau galluogi eraill, ac yn dilyn ymgynghoriad gyda Phrif Swyddog yr Heddlu yn unol â Rhan III o Atodlen 9 i'r Ddeddf, trwy hyn yn gwneud y gorchymyn canlynol.

- Ni chaiff neb, ac eithrio ar gyfarwyddyd neu gyda chaniatâd cwnstabl heddlu yn ei lifrau neu weithredydd rheoli traffig cymwys o dan gyfarwyddyd, achosi na chaniatáu i unrhyw gerbyd modur deithio ar hyd y darnau o ffordd a nodir yn Atodlen 1 i'r gorchymyn hwn.
- Ni chaiff neb, ac eithrio ar gyfarwyddyd neu gyda chaniatâd cwnstabl heddlu yn ei lifrau neu weithredydd rheoli traffig cymwys o dan gyfarwyddyd, achosi na chaniatáu i unrhyw gerbyd modur deithio ar hyd y darnau o ffordd a nodir yn Atodlen 2 i'r gorchymyn hwn.
- Bydd y gwaharddiadau a'r cyfyngiadau a osodir gan y gorchymyn hwn yn ychwanegol at, ac nid yn rhanddirymiad, o unrhyw gyfyngiad neu ofyniad a osodir gan unrhyw reoliadau a wneir neu sydd ag effaith fel pe baent wedi eu gwneud o dan y Ddeddf neu gan, neu o dan, unrhyw ddeddfiad arall.
- Enw'r gorchymyn hwn yw "Gorchymyn Sir Benfro (Ffordd Fynediad i Ysgol Cyfrwng Gymraeg, Penfro) (Traffig Unffordd (Ac Eithrio Beiciau Pedal)) a Gwahardd Troi i'r Chwith ac i'r Dde (yr A4139 BUSH HILL) 2024" a daw i rym ar y \*\* diwrnod o \*\*\*\* 2024

**RHODDIR** o dan Sêl Gyffredin Cyngor Sir Penfro ar y \*\* diwrnod hwn o fis \*\*\*\*\*, Dwy Fil a Phedair ar Hugain.

At hyn, gosodwyd **SÊL GYFFREDIN**

**CYNGOR SIR PENFRO**

ym mhresenoldeb:-

Llofnodwr Awdurdodedig

## **ATODLEN 1**

(GWAHARDD GYRRU)

Ffordd fynediad ddwyreiniol ddi-enw	Gwahardd pob cerbyd yn barhaol ac eithrio beiciau pedal rhag mynd ar hyd y ffordd fynediad ddwyreiniol ddi-enw, o'i chyffordd â Bush Hill (yr A4139) i'r gyffordd â'r ffordd gyswllt fewnol ddi-enw tua'r de o Ysgol Harri Tudur, ac eithrio i gyfeiriad y dwyrain.
Ffordd fewnol ddi-enw	Gwahardd pob cerbyd yn barhaol rhag mynd tua'r gogledd ar y ffordd ddi-enw, rhwng ei chyffordd â'r ffordd fynediad ddwyreiniol ddi-enw i'r gylchfan fach.

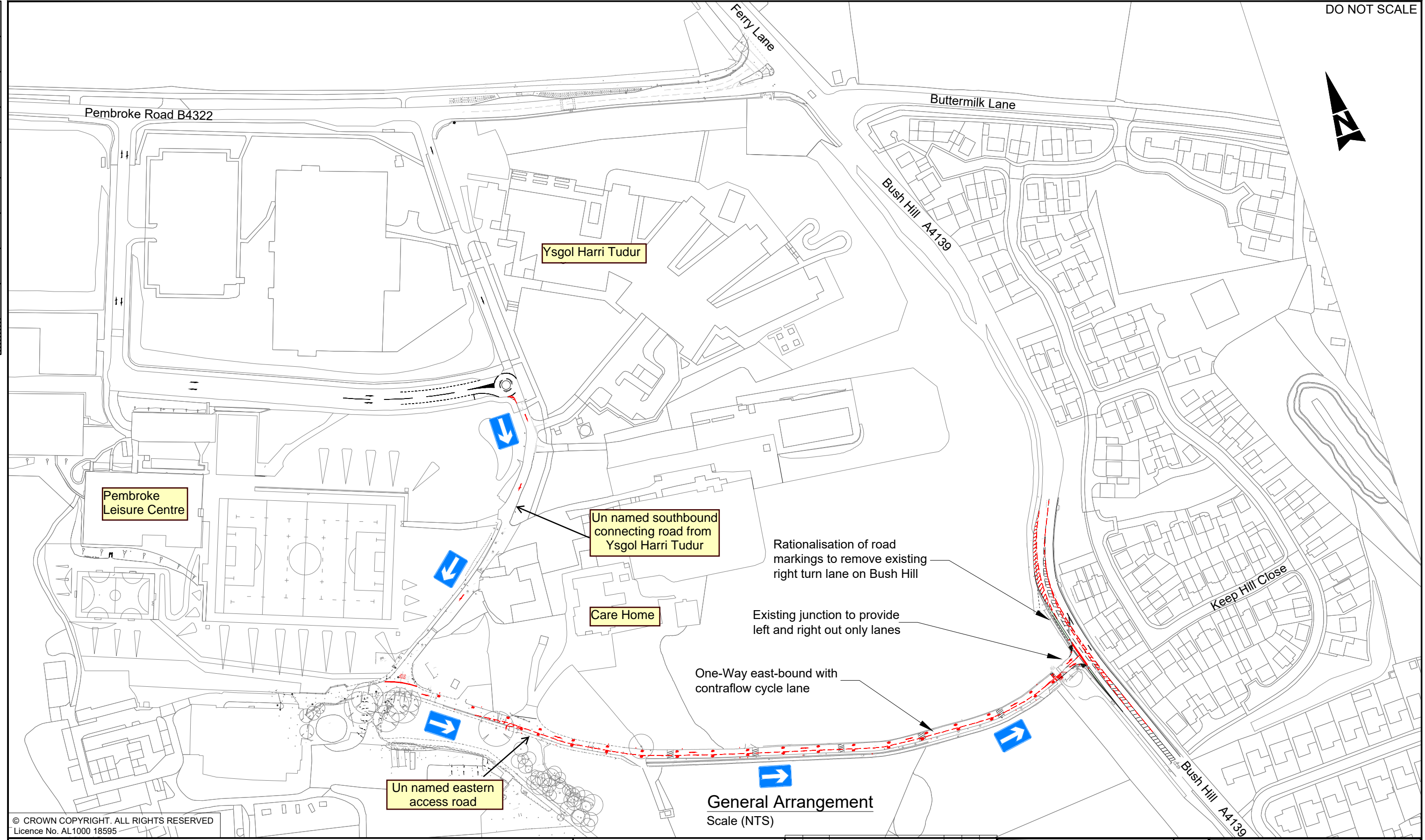
## **ATODLEN 2**

(GWAHARDD TROI)

A4139	Atal traffig rhag troi i'r chwith o'r A4139 Bush Hill (tua'r gogledd) i'r ffordd fynediad ddwyreiniol ddi-enw.
A4139	Atal traffig rhag troi i'r dde o'r A4139 Bush Hill (tua'r de) i'r ffordd fynediad ddwyreiniol ddi-enw.



100  
Millimetres  
0 10



© CROWN COPYRIGHT. ALL RIGHTS RESERVED  
Licence No. AL1000 18595

**Key:**  
 — Existing road layout  
 — Proposed new road layout  
 Indicates new One Way route

**Notes:**  
 1. Preliminary design only - Subject to agreement with PCC

SAFETY, HEALTH AND ENVIRONMENTAL INFORMATION					
In addition to the hazards/risks normally associated with the types of work detailed on this drawing, note the following:					
CONSTRUCTION					
NONE					
MAINTENANCE/CLEANING					
NONE					
DECOMMISSIONING/DEMOLITION					
NONE					
It is assumed that all works will be carried out by a competent contractor working, where appropriate, to an approved method statement					
Rev.	Date	Description	By	CHK'd	App'd
P1	21.08.23	DRAWING CREATED	AE	BH	GM

**FOR INFORMATION**

**ATKINS**

No. 2, Capital Quarter  
Tyndall Street  
Cardiff  
Wales  
CF10 4BZ  
Tel: +44 (0)2920 485159  
Fax: +44 (0)2920 485138  
www.atkinsglobal.com

Copyright © Atkins Limited (2021)

**MORGAN SINDALL GROUP PLC**

Drawing Status		Subsidiary		Project Title	
FOR INFORMATION		S2		PEMBROKE WMPS	
Drawing Title		Scale		Designed	
PROPOSED ACCESS STRATEGY		1:2000		AE	
Original Size		Date		Date	
A3		21.08.23		22.09.21	
Drawing Number		Checked		Authorised	
HA PIN		Date		Date	
WPMS - ATK - HGN -		22.09.21		22.09.21	
PEMB - DR - D - 0011		Project Ref. No.		5204792	
Location		Revision		P1	